



BOSCH

VÝSTAVBA INTERIÉRU

Optimálny prehľad a jasná
dokumentácia – s prístrojmi
Bosch na meranie teploty

www.bosch-professional.com/thermal

It's in your hands. Bosch Professional.



VÝSTAVBA INTERIÉRU

Výstavba interiéru zahŕňa rôzne remeselnícke práce – od suchej stavby cez maliarske a štukatérske práce až po renováciu, sanáciu a udržiavanie.

Vo všetkých týchto oblastiach ťa podporia prístroje Bosch na meranie teploty. Len niekoľkými úkonmi napríklad skontroluješ izoláciu, nájdeš netesnosti či úniky v stenách alebo odhalíš energetické straty. Okrem toho sa vizualizovaním rozdielov teploty dá zabrániť chybám pri vrтанí. Praktické porovnania termosnímkov predtým a potom budú pri komunikácii so zákazníkom mimoriadne dobrou pomôckou.

Možnosti použitia

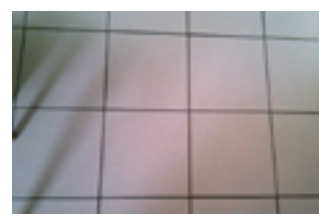
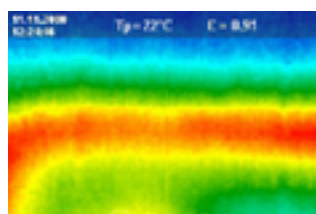
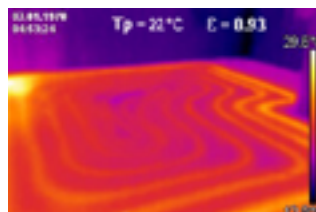
1. Suché stavby

Montéri suchých stavieb majú všestranné povolanie. Či staršia alebo nová stavba – dôležité je mať všetko pod dohľadom. S meračmi teploty Bosch sa dajú presne lokalizovať napríklad teplovodné potrubia v konštrukciách suchých stavieb. Vizualizovaním na termosnímkach sa zníži riziko zavrtania do potrubí pri ďalších prácach. Na lokalizovanie potrubí je dôležité, že cez potrubie musí nejaký čas najskôr pretekať teplá voda. Po niekoľkých minútach je potom viditeľný rozdiel teplôt na ploche steny a ploche podlahy.

Pamätaj si: Ak sú podlahové krytiny alebo obklady stien či rúr dobre zaizolované, teplo nemôže preniknúť na povrch, a preto sa ani nezobrazí na termosnímkach. Pri podlahových vykurovaniach má však teplo vystupovať na povrch, vďaka čomu je dobre viditeľné na termosnímkach. Použitím termokamier ušetríš nielen čas, ale znížiš aj riziko väčšieho poškodenia.

Aj pre realitných maklérov sú prístroje GTC ideálne. Ako makléř zaboduješ s termokamerami napríklad vtedy, keď môžeš pri prehliadke priamo na termosnímkach predviesť, že do domu nepreniká žiadny chlad alebo že je podlahové vykurovanie bezchybne funkčné. Odlíšiš sa tak od svojich kolegov – makléřov, preukážeš svoju kompetentnosť a u záujemcov o kúpu získaš veľkú výhodu dôvery.

Je jedno, v akej oblasti pôsobíš: merače teploty Bosch zefektívnia tvoju prácu a vyžaruje z nich profesionalita.

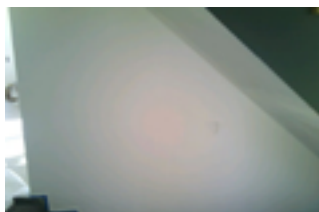
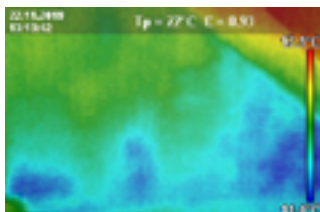


VÝSTAVBA INTERIÉRU

Možnosti použitia

2. Maliarske a štukatérske práce

Či používanie vnútri alebo vonku – merače teploty od firmy Bosch ti pomôžu pri práci okolo úpravy a údržby budov. Vďaka podrobným meraniam a hodnoverným termosnímkam napríklad rýchlo nájdeš vlhké miesta alebo netesnosti či úniky v stenách, pretože tieto oblasti sú chladnejšie ako suché oblasti, čo sa jednoznačne ukáže na termosnímkach. Pomôže ti to v mnohých ohľadoch: keď chceš vedieť, či je na vysokých stenách už suchá farba, omietka alebo zatmelenie, skôr než budeš môcť pracovať ďalej.



Alebo keď chceš preveriť, či sa na stene vytvorila kondenzačná vlhkosť – teda či je veľký rozdiel medzi teplotou v miestnosti a vonku. Merače teploty ti pomôžu aj keď je v budove prítomné nebezpečenstvo tvorby plesní. Na to je profíkom infračervený detektor teploty GIS 1000 C Professional, pretože ten dokáže zistiť dokonca aj rosný bod.

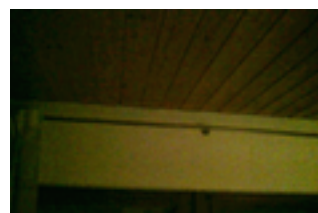
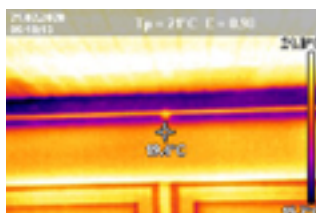


3. Renovácia a udržiavanie

Práve pri renovovaní a udržiavaní je rozhodujúce rýchle odhalenie možných teplotných rozdielov. Pretože len tak sa dá realisticky plánovať a cielene postupovať. Termodetektory od firmy Bosch ti ukážu, kde je niečo inak, ako má byť. Netesné či poškodené izolácie znamenajú stratu energií, a tým aj horšiu energetickú efektívnosť. S termo-triom rýchlo odhalíš tieto slabé miesta, takže ich môžeš odstrániť. Osobitnou výhodou pri komunikovaní so zákazníkom je pritom dokumentovanie, ktoré je vďaka inteligentnému sieťovému prepojeniu zariadení úplne jednoduché: keď napríklad dodatočne optimalizuješ staršiu stavbu použitím izolácie na vnútorných stenách, môžeš zákazníkovi ukázať pôsobivé porovnanie stavu predtým a potom.

Aj voda preniknutá do plochých striech alebo chyby konštrukcie, ktoré vedú k vlhkým stenám alebo presakovaniu, sa dajú pri vhodných podmienkach odhaliť rýchlo a jednoducho. Ak je napríklad zle urobená izolácia vnútornej steny, môže do steny vsakovať skondenzovaná voda. Následkom môžu byť plesne a poškodenia vlhkosťou, pretože izolácia proti vlhkosti je netesná a konštrukčné prvky už nie sú chránené pred vlhkosťou. Prístroje Bosch na meranie teploty rozpoznávajú takéto vlhké oblasti, pretože vlhké miesta sú chladnejšie ako suché.

Dôležité: Aby bolo preverenie spoľahlivé, medzi vonkajšou a vnútornou oblasťou musí byť teplotný rozdiel. Okrem toho je ideálne vykonávať termografickú kontrolu priamo po daždi, aby bola vlhkosť ešte prítomná.



VÝSTAVBA INTERIÉRU

Možnosti použitia

4. Trh s nehnuteľnosťami

Pre realitných maklérov sú merače teploty od firmy Bosch praktickými pomocníkmi – práve pri hodnotení nehnuteľností alebo na dokázanie energetickej efektívnosti budovy. Pomocou termosnímkov sa dá rýchlo a jednoducho vizualizovať stav domu. Okrem iného to priamo na mieste pomáha pri poradenstve záujemcom o kúpu – napríklad na ukázanie toho, že okná a dvere sú dobre izolované a nemali by s nimi byť spojené žiadne dodatočné investície. Navyše sa s bezplatnou aplikáciou a softvérom dajú všetky termosnímkové úplne jednoducho dokumentovať – tak pre maklérov, ako aj pre zákazníkov.

