

# PROYECTO REEMPLAZO DE BOLSAS PLÁSTICAS PARA BOLSAS BIODEGRADABLES

Otro proyecto muy relevante en **Bosch** es la bolsa biodegradable. Dentro de los embalajes de herramientas algunos componentes se empaquetaban en bolsas plásticas convencionales. Pensando cada vez más en la sustentabilidad, se creó un proyecto para reemplazarlas por bolsas biodegradables

## ¡MIRA LOS RESULTADOS!

### ESCENARIO ANTIGUO PLÁSTICO CONVENCIONAL



Con el consumo de **1,2 millones** de unidades de bolsas de plásticos para kits, **3,1 ton/año** de plástico fueron usados.

Período de  
Descomposición:  
**450 años**

### ESCENARIO ACTUAL BOLSA BIODEGRADABLE



A partir del cambio de tamaño del material, se logró reducir la cantidad de plástico utilizado en un **50%**.

Actualmente evitamos el consumo de **1,6 toneladas de plástico**.

Período de descomposición: **2 años**

Mira en la parte de abajo cómo son las bolsas biodegradables utilizadas en el embalaje.



Escanea para ver este contenido en Español.



Scan here to access this content in English.



# USO DE MADERA REFORESTADA EN EMBALAJES

Todos los manuales de productos y embalajes de las herramientas Bosch, como maletas de plástico, cajas de cartón y cajas colectivas, se fabrican de materia prima reciclada.

**Bosch** se adhiere al FSC (Forest Stewardship Council). Esto significa que garantiza la gestión sustentable del suelo, ya que los proveedores en Brasil tienen sus propios bosques y son responsables de esta gestión sustentable.



# 100%

FÁBRICA CAMPINAS-SP

Manuales de productos



Embalajes de herramientas



Embalajes colectivos



Mira en el estante la maleta hecha con materia prima reciclada.



Escanea para ver este contenido en Español.

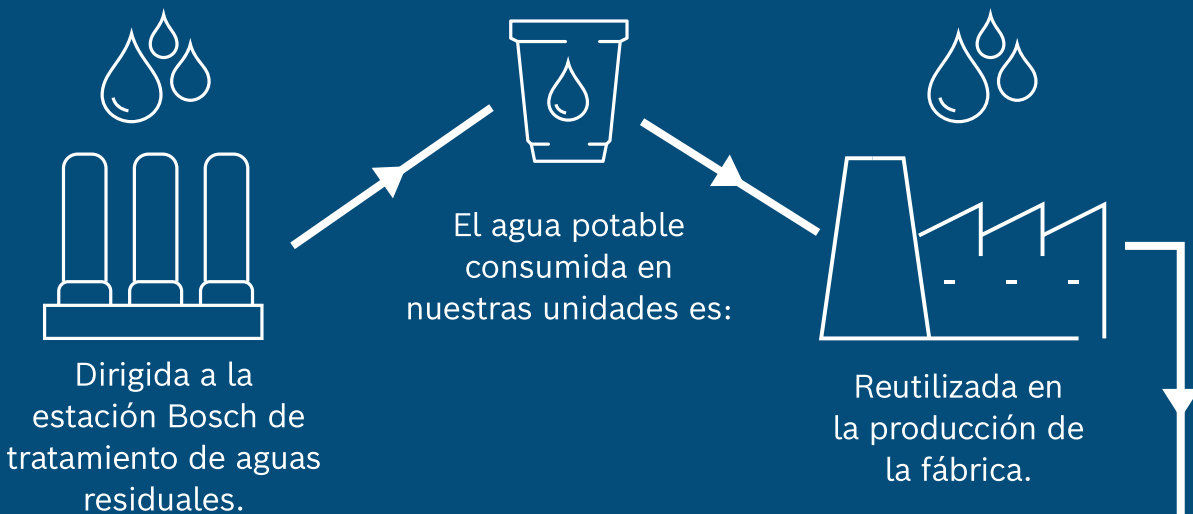


Scan here to access this content in English.



## AUTOSUFICIENCIA EN AGUA INDUSTRIAL

En las plantas de **Bosch** usamos el agua de manera eficiente a través de la modernización de infraestructura y procesos.



¿Qué pretende hacer Bosch en

### 5 años?

**33% DE REDUCCIÓN**

del consumo de agua industrial

**29% DE REDUCCIÓN**

del consumo de agua potable



Escanea para ver este contenido en Español.



Scan here to access this content in English.

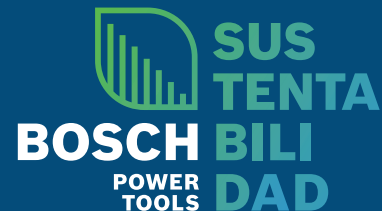


# GESTIÓN ENERGÉTICA

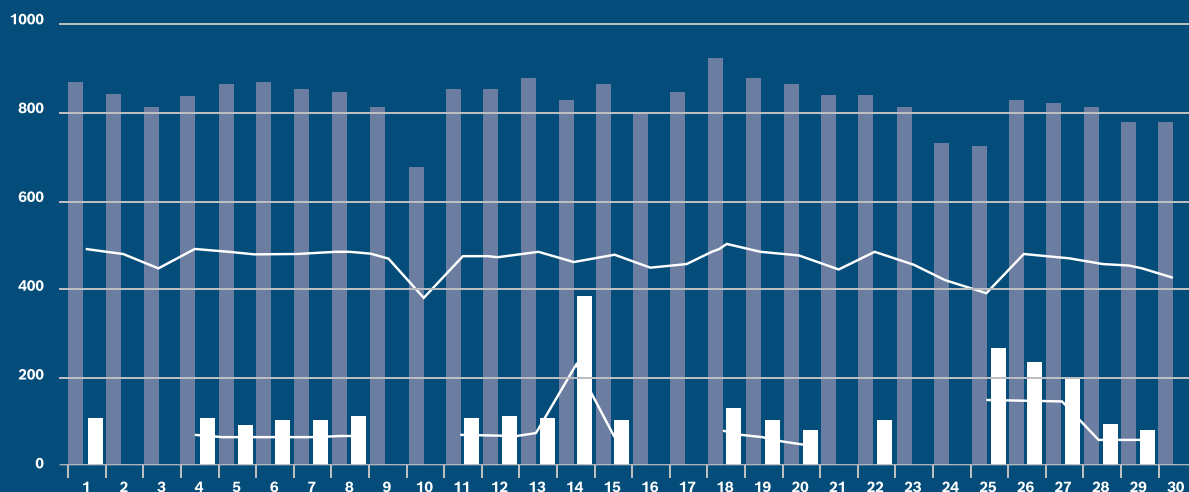
La **Fábrica de Bosch Campinas** tiene un sistema de gestión energética que permite gestionar cerca de 450 máquinas con consumo reducido y consciente.



Con este sistema es posible gestionar las máquinas que deben estar apagadas los fines de semana, identificar irregularidades y actuar proactivamente en la reducción del consumo de energía eléctrica. En total, 16 medidores calculan el consumo.



## CONSUMO BOSCH



**CONSUMO PROMEDIO MENSUAL DE 280 MEGAWATTS/MS**

