



BOSCH

UNUTRAŠNJA IZGRADNJA

Optimalan pregled i jasna dokumentacija –
pomoću Bosch temperaturnih mernih alata

www.bosch-professional.com/thermal

It's in your hands. Bosch Professional.



UNUTRAŠNJA IZGRADNJA

Unutrašnja izgradnja obuhvata različite grane – od suve gradnje preko molerskih i gipsarskih radova, pa sve do renovacije, sanacije i održavanja.

Bosch temperaturni merni alati pružaju podršku u svim ovim oblastima. Sa par poteza rukom možete na primer proveriti izolaciju, pronaći propuste u zidovima ili prikazati gubitke energije. Osim toga se vizualizacijom temperaturnih razlika mogu izbeći greške prilikom radova bušenja. Praktična poređenja termovizijskih slika pre i posle pokazala su kao izuzetna pomoć u komunikaciji sa klijentima.

Mogućnosti primene

1. Suva gradnja

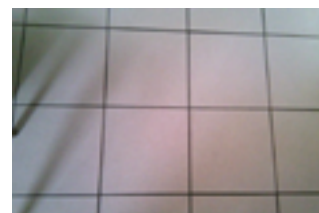
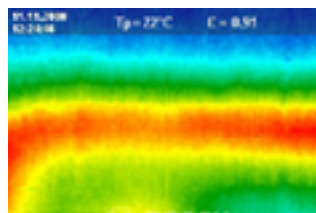
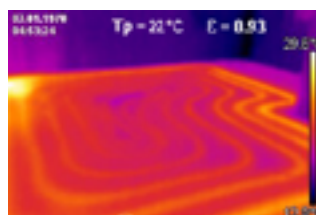
Montažeri za suhu gradnju imaju višestranu zanimanje. Bilo da se radi o staroj ili novoj gradnji – važno je da vam je sve pregledno. Pomoću temperaturnih mernih alata kompanije Bosch, cevi za toplu vodu se mogu na primer precizno lokalizovati u konstrukcijama suve gradnje. Vizualizacijom putem termovizijske slike smanjuje se rizik da se kod dodatnih radova izvrši bušenje cevi. Važno za lokalizaciju cevi je da kroz cev najpre mora neko vreme da teče topla voda. Nakon nekoliko minuta postaje vidljiva temperaturna razlika na površini zida ili poda.

Obratite pažnju: Kod dobro izolovanih podnih ili zidnih obloga odnosno cevi, toplota ne može da prodre na površinu i zato se ne prikazuje na termovizijskoj slici. Kod grejanja podova, toplota zato treba da prodre na površinu, zbog čega je ista dobro vidljiva u termovizijskoj slici. Primenom termovizijskih kamera ne štedite samo vreme, već i smanjujete opasnost za veća oštećenja.

GTC modeli su idealni čak i za trgovce nekretninama. Pomoću termovizijskih kamera ste kao trgovac nekretninama u prednosti, kada prilikom obilaska možete direktno izvršiti demonstraciju preko termovizijske slike kako hladnoća ne prodire u kuću ili kako podno grejanje funkcioniše besprekorno. Time se ističete

u odnosu na svoje kolege trgovce nekretninama, dokazujete kompetenciju i uživate u velikoj prednosti u poverenju kod zainteresovanih za kupovinu.

Svejedno u kojoj ste oblasti aktivni: Temperaturni merni alati kompanije Bosch čine vaš posao efikasnijim i odaju profesionalnost.

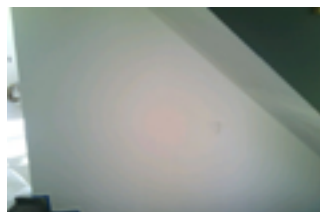
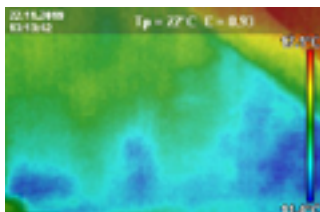


UNUTRAŠNJA IZGRADNJA

Mogućnosti primene

2. Molerski i gipsarski radovi

Bilo da se radi o unutrašnjoj ili spoljašnjoj upotrebi – temperaturni merni alati kompanije Bosch pomažu vam u vašem poslu u vezi sa konstruisanjem i održavanjem zgrada. Zahvaljujući detaljnim merenjima i dokazivim termovizijskim slikama, brzo ćete pronaći na primer vlažna mesta ili curenja u zidovima, jer su ova područja hladnija od suvih, što termovizijsku sliku čini jasno vidljivom. To vam pomaže na više načina: Kada kod visokih zidova želite da saznate da li su boja, malter ili glet masa već suvi, pre nego što se može nastaviti sa radom.



Ili ako želite da proverite da li se na nekom zidu stvara vlaga od kondenzacije – takođe i da li postoji velika razlika između sobne i spoljašnje temperature. Čak i kada u zgradama postoji mogućnost stvaranja buđi, temperaturni merni alati mogu da pomognu. Za to je infracrveni termometar GIS 1000 C Professional profesionalni uređaj, pomoću kojeg se može utvrditi i tačka rošenja.

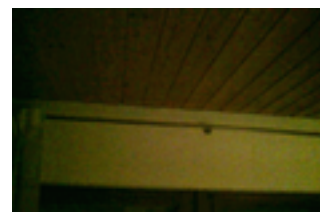
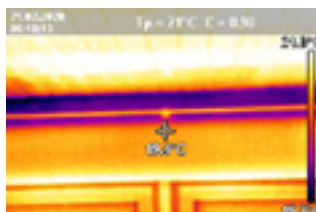


3. Renovacija i održavanje

Upravo kod renovacije i održavanja odlučujuće je da se brzo prikažu moguće temperaturne razlike. Samo se tako može realistično planirati i ciljano postupati. Temperaturni merni alati kompanije Bosch pokazuju gde nešto ne funkcioniše kako treba. Nezaptivena ili neispravna izolacija znači da postoje gubici u energiji i samim tim lošija energetska efikasnost. Pomoću termo trija brzo otkrivete ove slabe tačke, tako da se iste lako mogu otkloniti. Posebna prednost kod komunikacije sa klijentom je da se inteligentnim umrežavanjem uređaja veoma pojednostavi dokumentacija: Kada se stara gradnja naknadno optimizuje preko izolacije unutrašnjih zidova, klijentu možete efektivno prezentovati poređenje pre i posle.

Čak i voda koja je prodrla u ravnim krovovima ili konstruktivne greške, koje vode do vlažnih zidova ili curenja, mogu se brzo i jednostavno prikazati pod odgovarajućim uslovima. Ukoliko je, primera radi, izolacija unutrašnjeg zida loše postavljena, kondenzaciona voda može da proдре u zid. Posledice mogu biti buđ i oštećenja od vlage, pošto je parna blokada propusna i komponente više nisu zaštićene od vlage. Bosch temperaturni merni alati prepoznaju takva vlažna područja, pošto su vlažna mesta hladnija od suvih.

Važno: Za pouzdanu proveru mora da postoji temperaturna razlika između spoljašnjeg i unutrašnjeg područja. Osim toga, idealno bi bilo termografisati direktno nakon padavina, kada se još uvek zadržala vlaga.



UNUTRAŠNJA IZGRADNJA

Mogućnosti primene

4. Tržište nekretninama

Za trgovca nekretninama, temperaturni merni alati kompanije Bosch su praktični pomoćnici – upravo kod procene nekretnina ili za dokazivanje energetske efikasnosti zgrade. Pomoću termovizijskih slika, stanje kuće se može brzo i jednostavno vizualizovati. To između ostalog pomaže prilikom savetovanja zainteresovanih kupaca, kako bi se primera radi prikazalo da su prozori i vrata dobro izolovani i da ovde ne može doći do dodatnih investicija. Pomoću besplatne aplikacije i softvera, sve termovizijske slike se mogu veoma jednostavno dokumentovati kako za trgovca nekretninama, tako i za klijenta.

